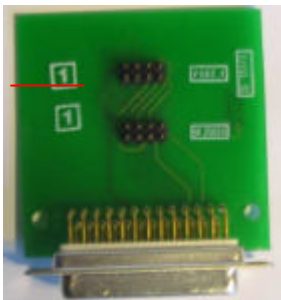


## Modell Vito Sprinter 03-



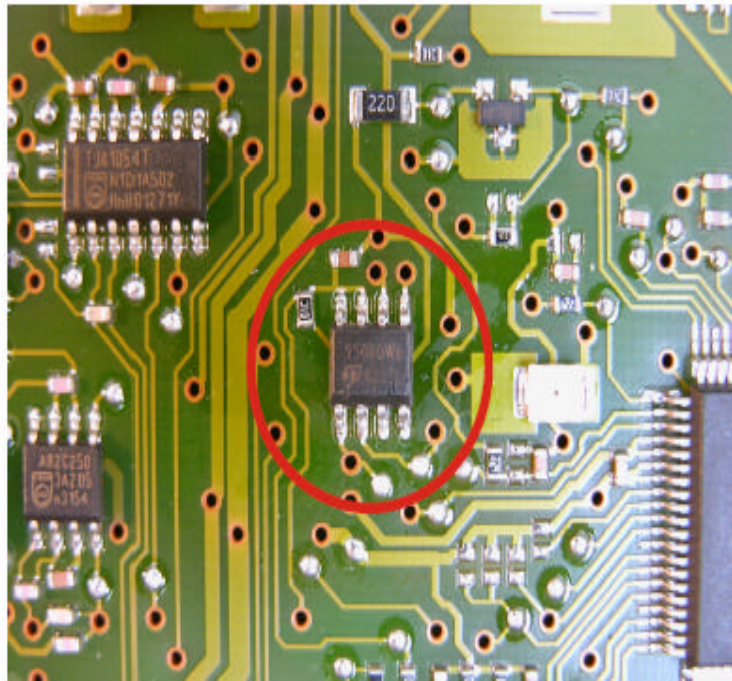
**Benutzen Sie folgende Platine, Klammer**

**Hinweis:**

**Kombi und Zündschloss müssen mit gleichen km stand programmiert werden**

- ? Bauen Sie das Kombiinstrument aus und zerlegen Sie es, bis Sie den 8poligen Chip 95080 sehen.
- ? **Löten Sie diesen Chip aus..**
- ? Verbinden Sie die Klammer mit Port 4.
- ? Setzen Sie die Klammer auf den Chip 95080 (**Rot auf Pin 1**).
- ? Wählen Sie im Tacho Universal [Mercedes > Vito 2003 > VITO Tacho](#)
- ? Der Tacho Universal zeigt Ihnen den alten Kilometerstand an.
- ? Wählen Sie im Menü [KM ändern](#).
- ? Geben Sie den neuen KM-Stand ein.
- ? Bestätigen Sie den neuen KM-Stand mit [OK](#).
- ? **Bauen Sie den Tacho noch nicht ein!!!.**

## Mercedes Vito Tacho



Chip 95080 auslöten!

## Sprinter – Zündschloss

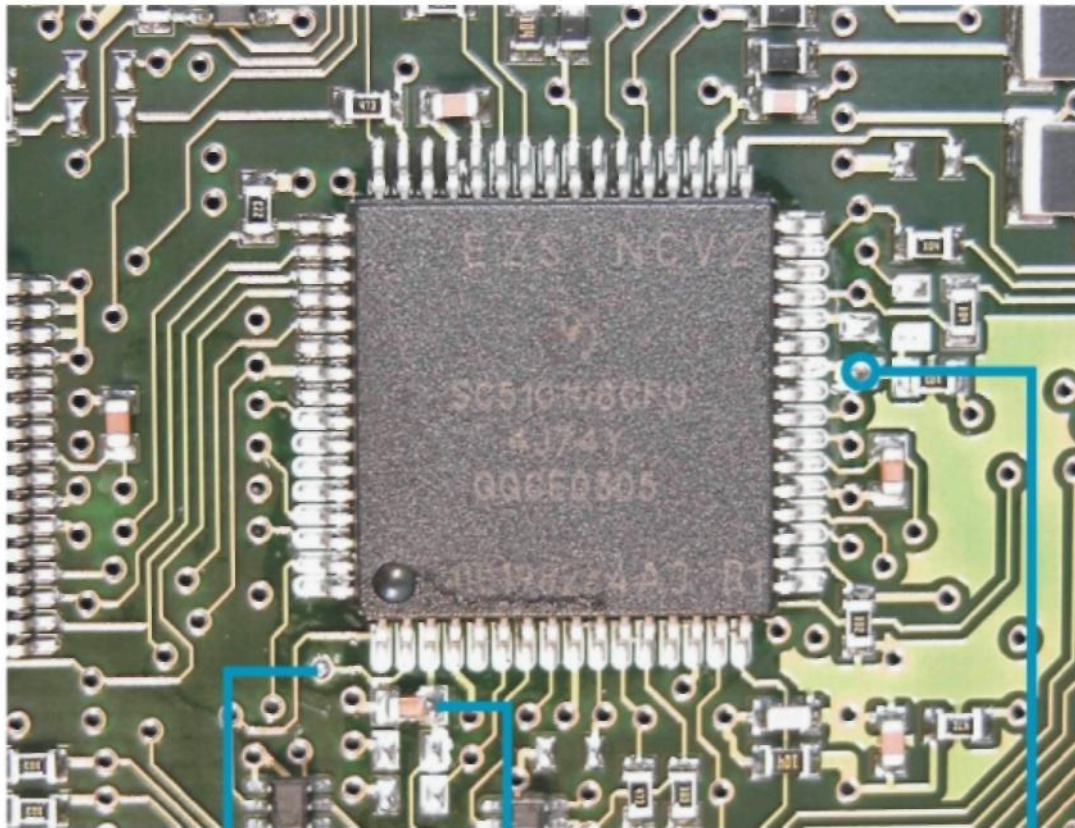


**Benutzen Sie Stecker 908**

- ? Bauen Sie das Zündschloss aus.
- ? Öffnen Sie das Zündschlossmodul und suchen auf der Platine den 64poligen Prozessor von Motorola.
- ? Löten Sie am die Kabel von 908 wie auf dem Bild beschrieben an.
- ? Stellen Sie auf der Rückseite der Platine die Stromversorgung her.
- ? Wählen Sie im Tacho Universal [Mercedes > Vito 2003 > VITO EZS](#)
- ? Der Tacho Universal zeigt Ihnen den alten Kilometerstand an.
- ? Geben Sie den neuen KM-Stand ein.
- ? Bestätigen Sie den neuen KM-Stand mit [OK](#).
- ? **Bauen Sie jetzt erst das Zündschloss und dann den Tacho ein.**

## Mercedes Vito Zündschloss

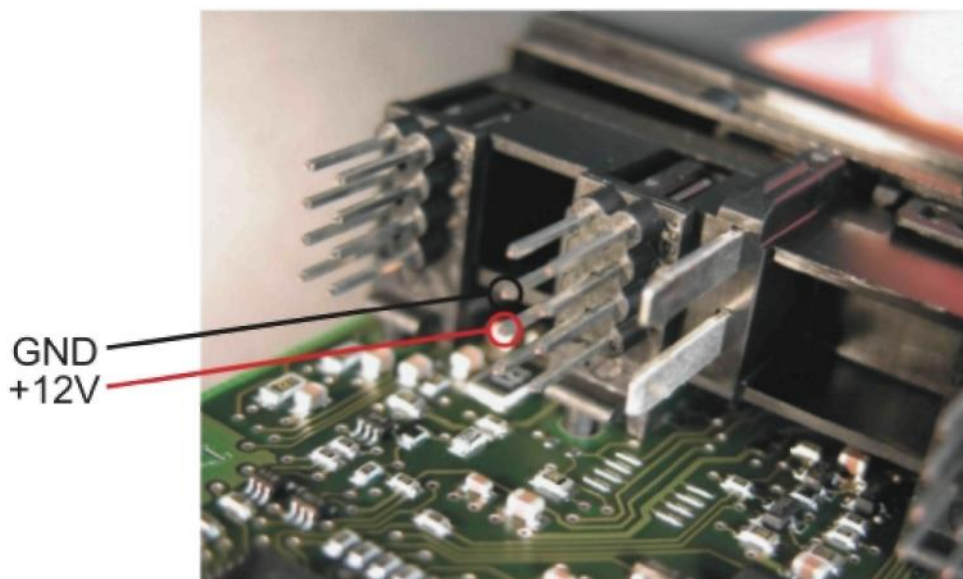
Das Zündschloss muss den genauen alten Stand auslesen. Wenn der ausgelesene Stand nicht stimmt, darf der 908 Stecker erst kurz vor dem Auslesen an das Tacho Universal angeschlossen werden.



Blau 2

Blau 3

Blau 1



GND  
+12V

Kabel 908